

四国 ②

{ にこ淵・中津溪谷・越知・四万十川

Photo by Kayoko



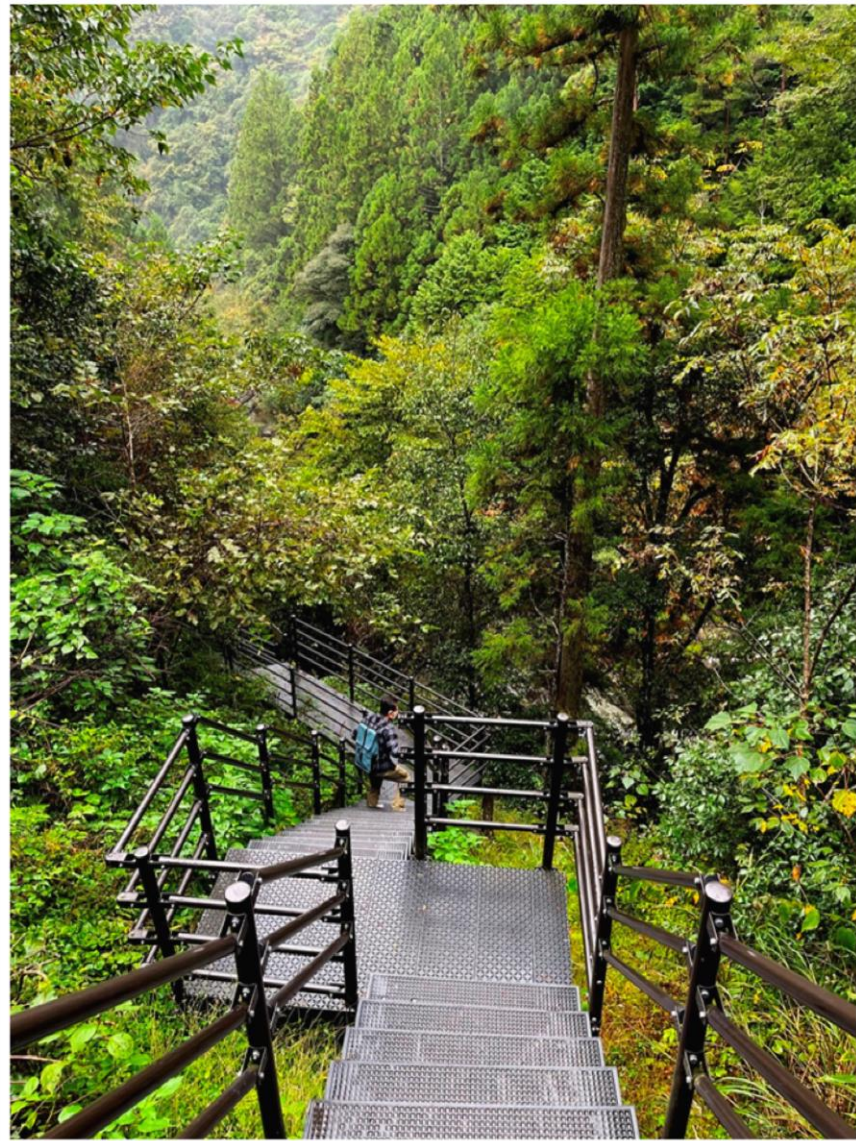
05 にこ淵01



05 にこ淵02



05 にこ淵03



05 にこ淵04

にこ淵 (Nikobuchi 니코부치

きよみずほどの
ここはいの町清水程野。にこ淵は、仁淀ブルーで知られる仁淀川の支流”枝川川”にあります。

にこ淵は、清流・仁淀川が「仁淀ブルー」という言葉で広く知られるようになり、その美しく・幻想的な青を見ることができる場所として観光客が訪れるようになりました。太陽の光が注ぐ時間帯、光の角度や加減により、幻想的な光景が見られます。

ここからにこ淵までは、急な階段や鎖を伝って行くこととなります。体力に自信のない方はご遠慮ください。また事故等については、地権者、いの町、グリーン・パークほどの責任を持ってませんので、十分お気を付け下さい。

◆にこ淵は、水神の化身とされる大蛇が棲む所とされ、地元の方は近寄らない神聖な場所です。マナーを守り、静かにご覧ください。また、入水、飲食、トイレ等のご遠慮ください。





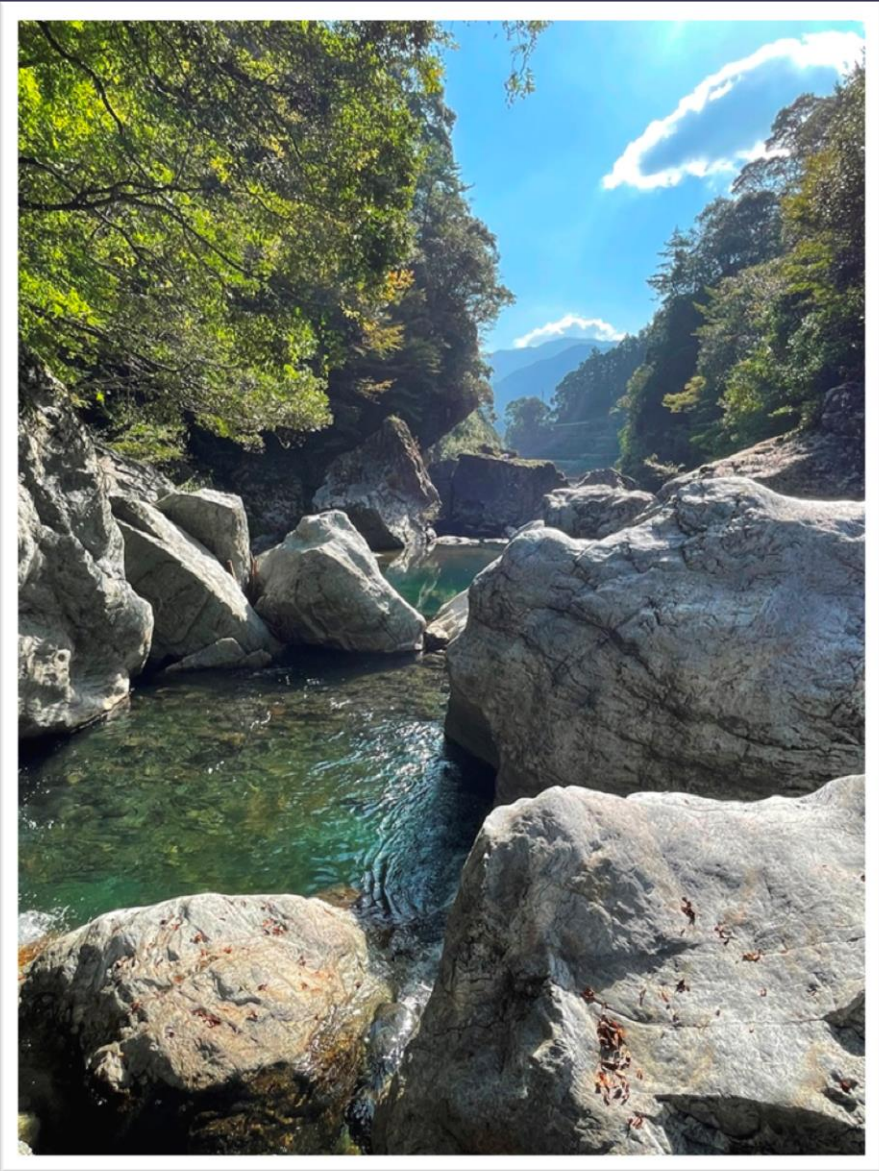
06中津溪谷01



06中津溪谷02



06中津溪谷03



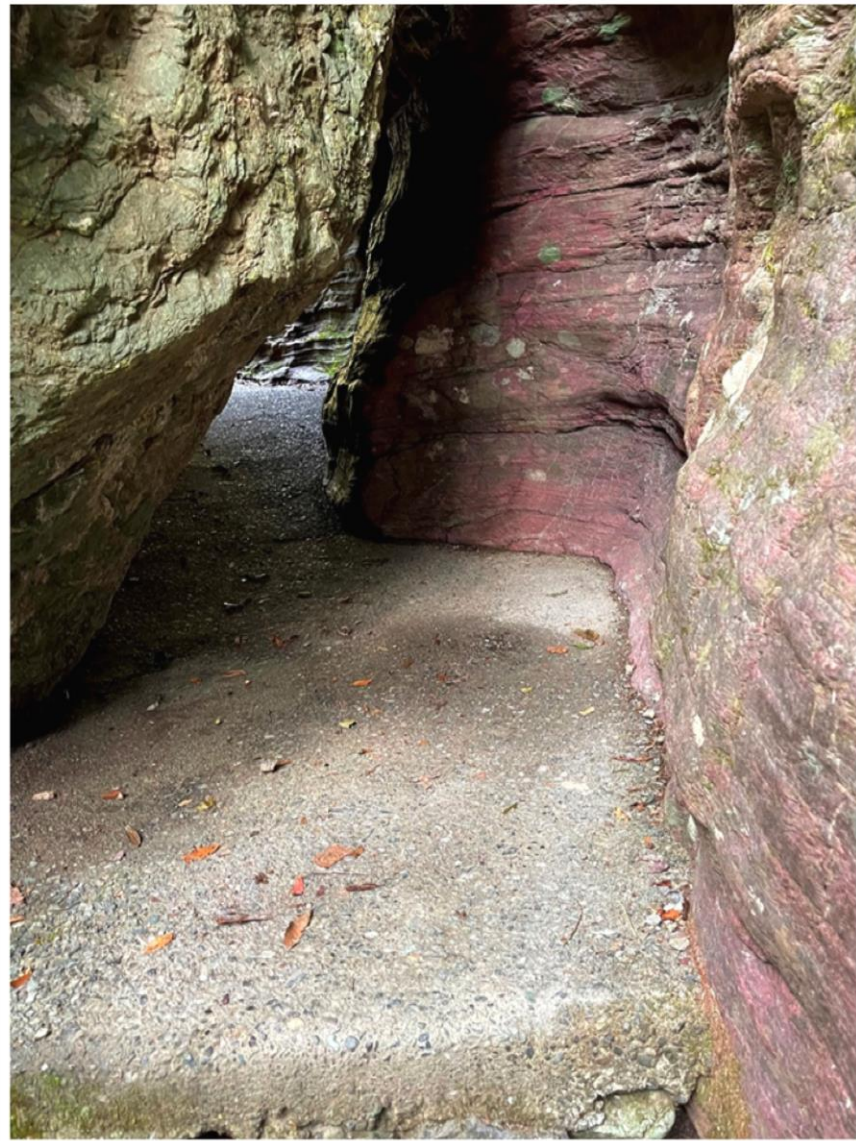
06中津溪谷04



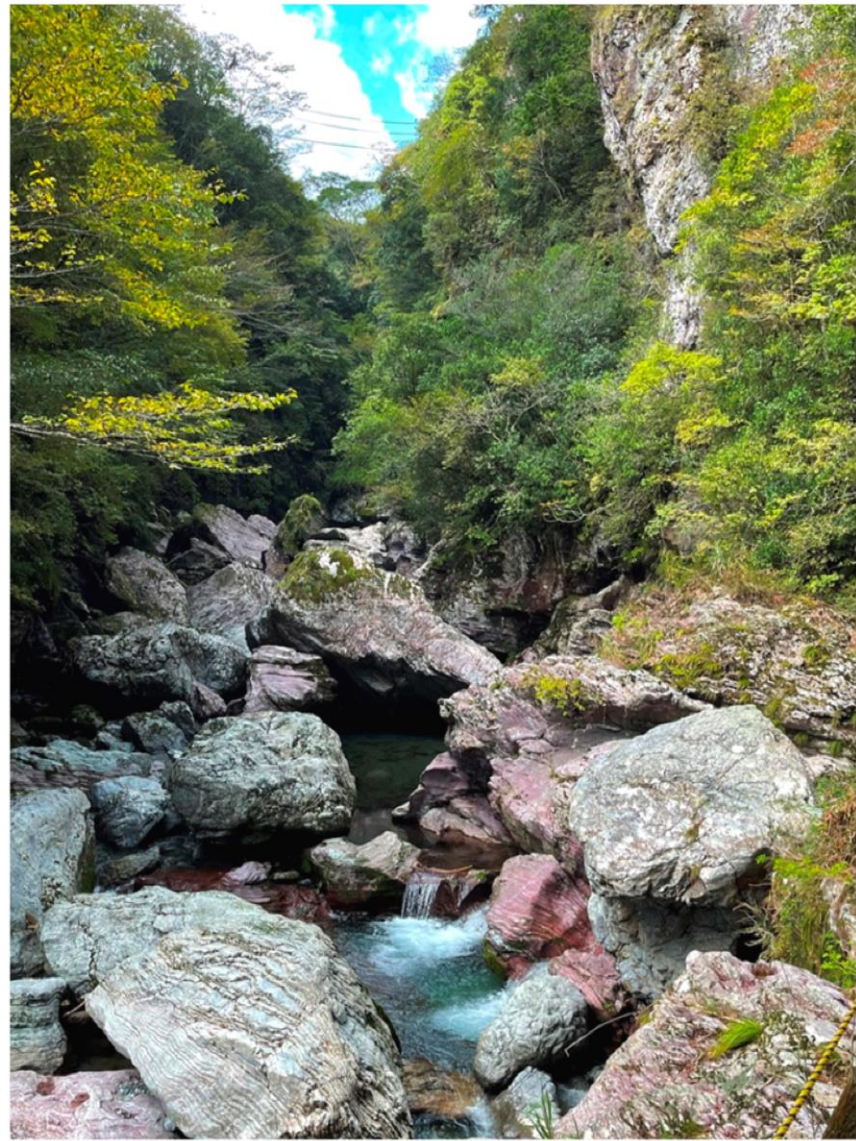
06中津溪谷05



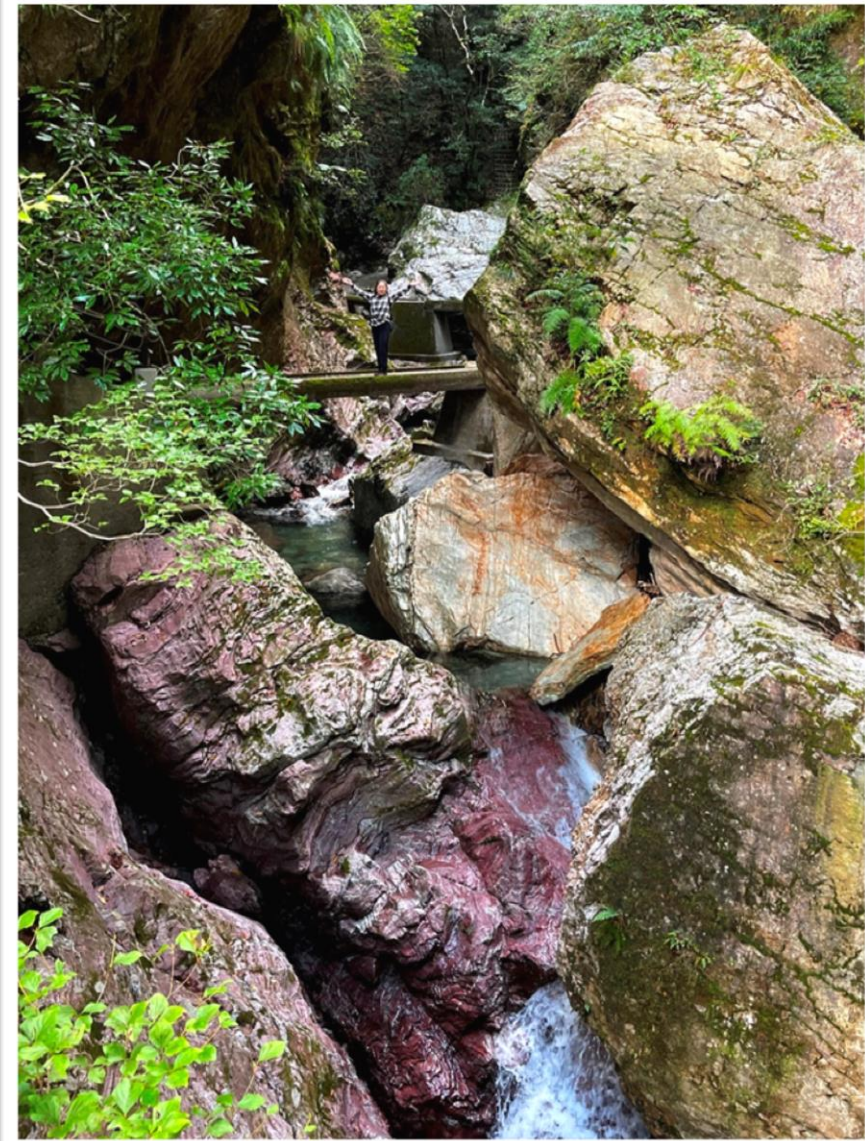
06中津溪谷06



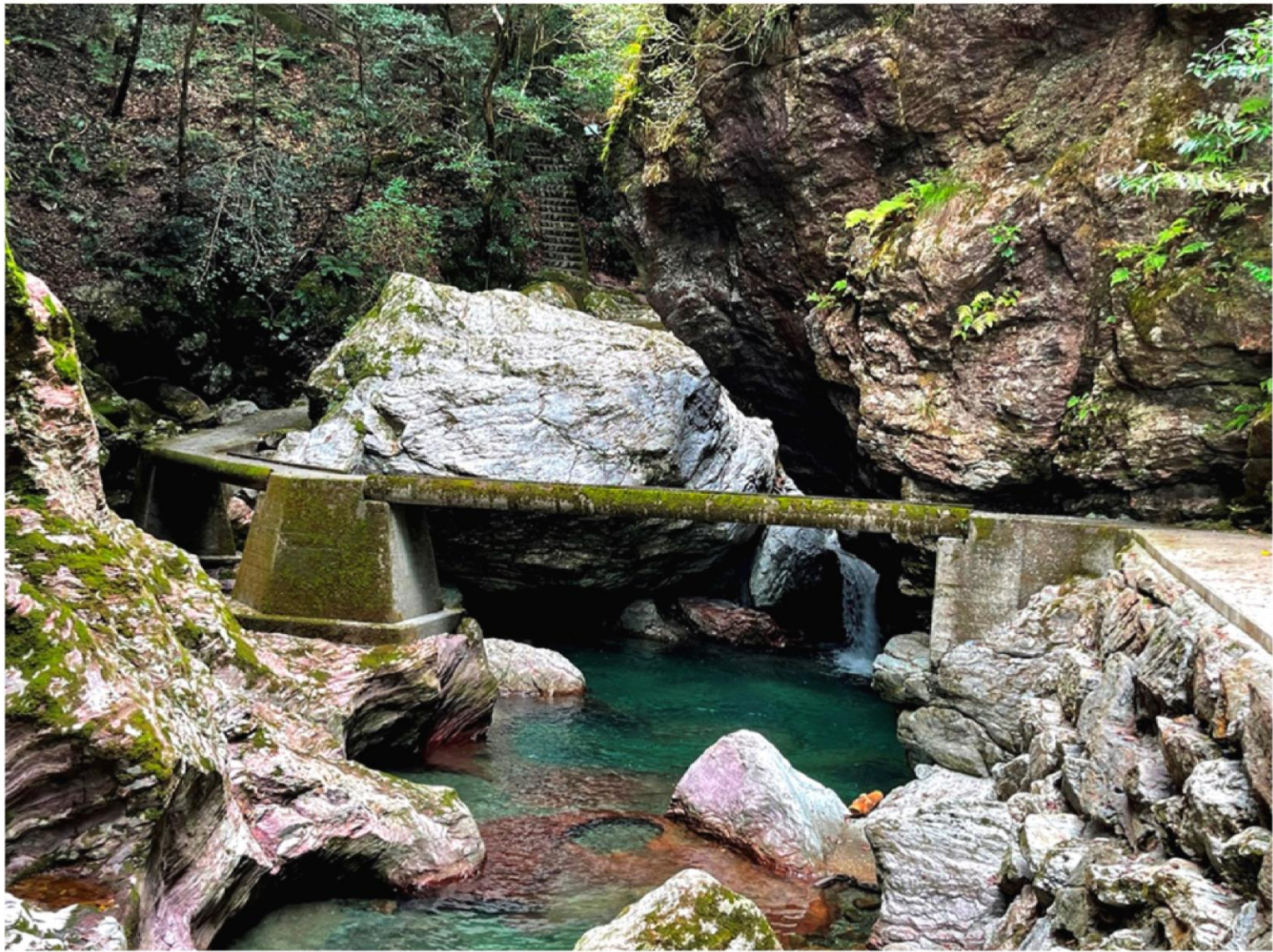
06中津溪谷07



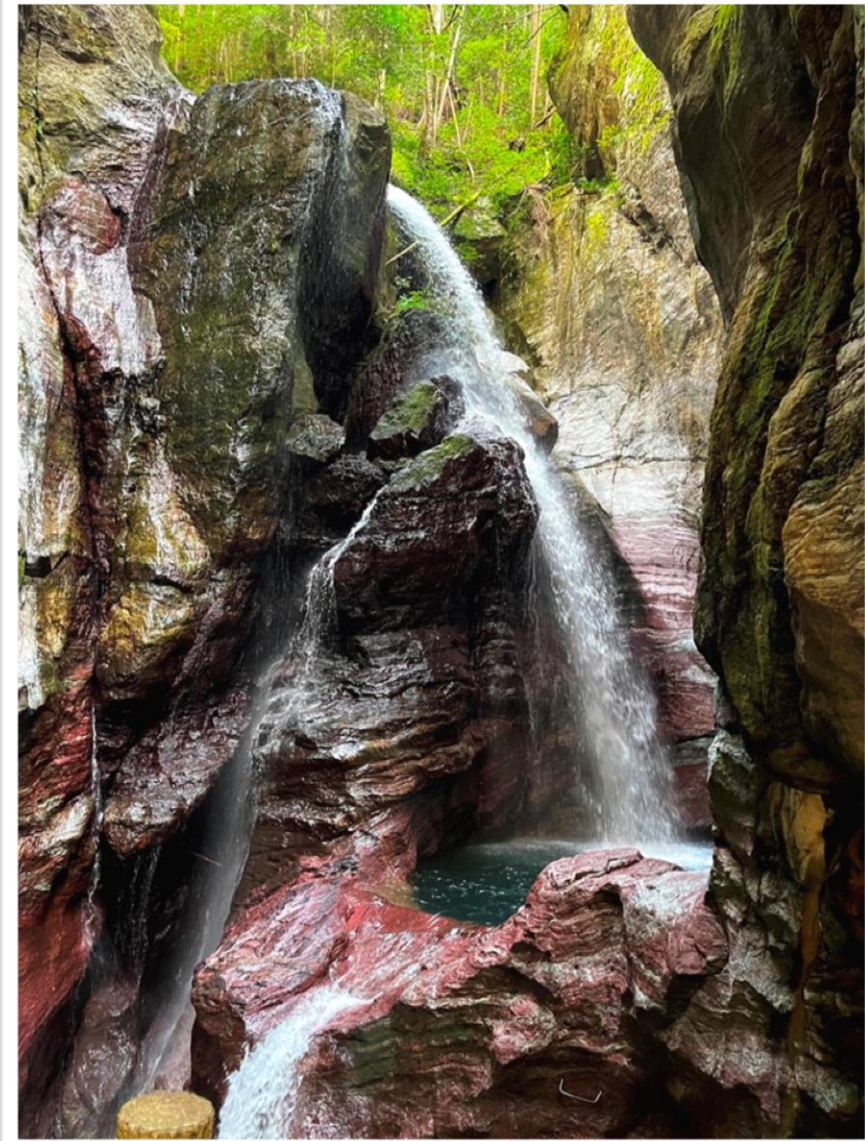
06中津溪谷08



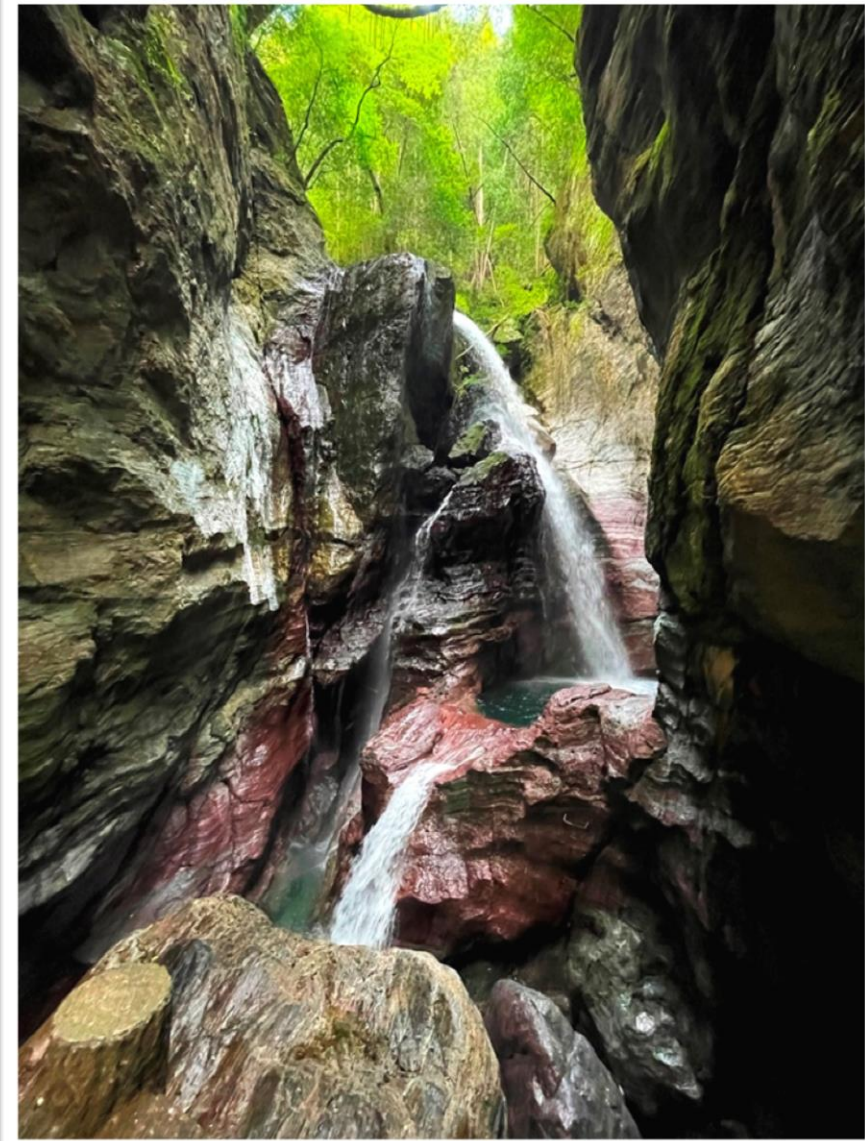
06中津溪谷09



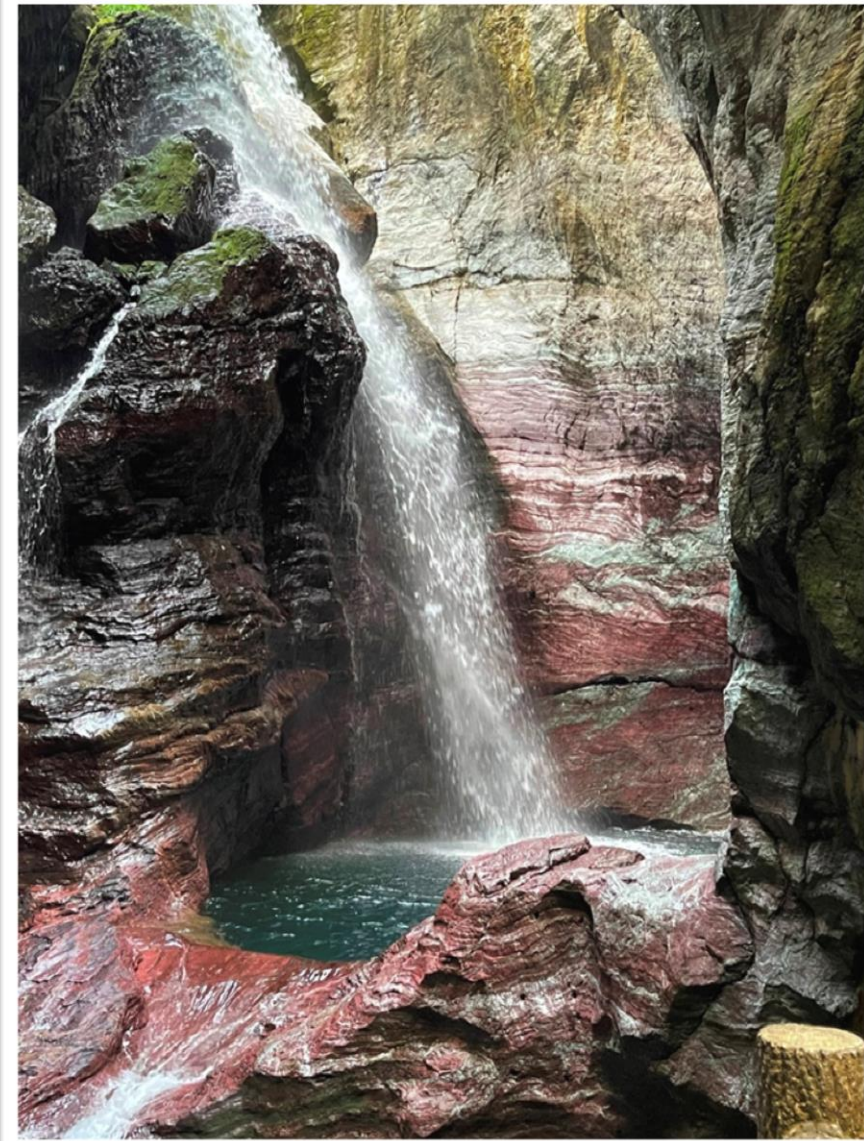
06中津溪谷10



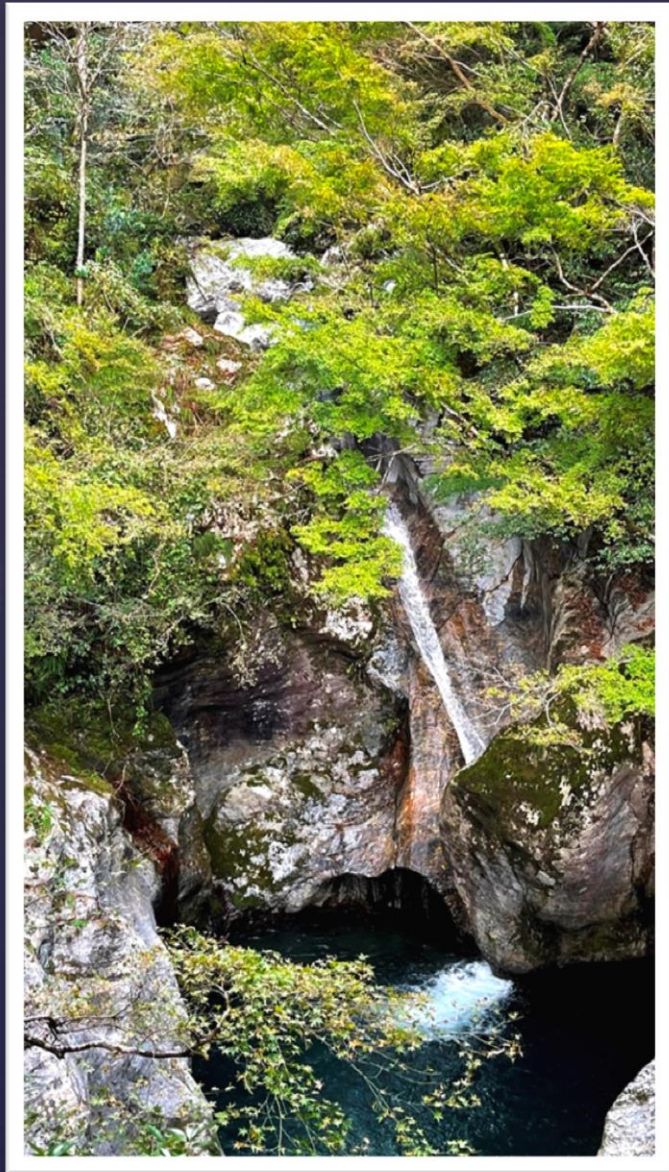
06中津溪谷11



06中津溪谷12



06中津溪谷13



06中津溪谷14



06中津溪谷15



07越知01



07越知02



07越知03



07越知04



08四万十川01



08四万十川02佐田沈下橋



08四万十川03沈下橋



08四万十川04屋形船より



08四万十川05



08四万十川06高瀬沈下橋



08四万十川07勝間沈下橋



08四万十川08勝馬沈下橋



08四万十川10(西土佐)